

**BMW
GROUP**

Planta San Luis Potosí



MÁS ALLÁ de armar autos, **ARMAMOS FUTURO**

Reporte de Responsabilidad Social Corporativa 2022-2023



Índice

■ Mensaje del Presidente & CEO	1
■ Acerca de BMW Group - Planta San Luis Potosí	2
■ Responsabilidad Social Corporativa	11
Educación	20
Sostenibilidad	22
Desarrollo Comunitario	26
■ Vistas al futuro	31

Mensaje del Presidente & CEO

de BMW Group Planta San Luis Potosí



Estimados lectores:

En 2016 colocamos la primera piedra de nuestra Planta Potosina, desde entonces, nos hemos preocupado por ser un buen ciudadano corporativo impactando positivamente a las comunidades que rodean nuestra Planta.

Hoy sumamos cerca de 194,000 personas beneficiadas a través de nuestras acciones de Responsabilidad Social que se enfocan en tres pilares: **Educación, Desarrollo comunitario y Sostenibilidad**. Además, nuestra estrategia está alineada a los Objetivos de Desarrollo Sostenible de la Organización de las Naciones Unidas con la finalidad de mejorar el futuro de las siguientes generaciones.

En BMW Group Planta San Luis Potosí, creemos firmemente que la educación es clave para el desarrollo del país, por ello, desde 2015 iniciamos con el Programa Dual, en el cual los aprendices combinan la educación y el conocimiento obtenido en la escuela con talleres que fomentan las habilidades y la experiencia en un ámbito laboral. Adicionalmente, apoyamos desde 2016 a Colonia Juvenil, donde además de la donación de equipamiento hemos impulsado a los jóvenes en el aprendizaje del idioma inglés.

Este 2023, uno de nuestros proyectos más relevantes fue la inauguración del **Club de Niños y Niñas** cerca del perímetro de nuestra Planta para que a través de una formación integral se pueda brindar a pequeños de escasos recursos asesoría escolar, deporte, nutrición, arte y actividades de desarrollo humano.

Motivando a nuestros asociados para apoyar a la comunidad, realizamos las primeras dos ediciones de la **Semana de Responsabilidad Social**, por medio de la cual apoyamos a diversas instituciones con acciones enfocadas en educación, inversión social y colectas de alimento para beneficiar a cerca de 4,000 personas.

Sin duda, el factor social es uno de los más relevantes, pero no se puede ser socialmente responsable sin un proceso de manufactura verde y sostenible, por ello, nos hemos preocupado por armar autos premium con un bajo impacto al medio ambiente a través de diversas iniciativas enfocadas en ahorro de energía, agua y manejo de residuos. Un ejemplo de ello son los más de 70,000 metros cuadrados de paneles solares que generan 13% de la energía que requiere nuestra Planta.

Cada uno de nuestros proyectos tiene un objetivo común: contribuir con San Luis Potosí para continuar impulsando el desarrollo del Estado y de sus habitantes.

En las siguientes páginas comparto con ustedes las acciones realizadas en los últimos años, las cuales han dejado una huella positiva en la región potosina, porque en San Luis Potosí **más allá de armar autos, armamos futuro**.

Harald **Gottsche**

Acerca de BMW Group

Planta San Luis Potosí



Mensaje del
Presidente & CEO

Acerca de BMW Group
Planta San Luis Potosí

Responsabilidad
Social Corporativa

Vistas
al futuro

En BMW Group Planta San Luis Potosí apostamos siempre por el futuro, la calidad y el talento.

BMW Group Planta San Luis Potosí es el latido del corazón de las operaciones de BMW en México. En 2014, BMW Group anunció la instalación de nuestra Planta y a partir de ahí hemos emprendido el camino para convertirnos en la más moderna y sostenible de la red de producción. Desde el inicio hemos asegurado que nuestras instalaciones sean de primera línea en términos de calidad, innovación y estándares de sostenibilidad.

+60 proveedores de servicios que trabajan en Planta

250 proveedores en México

35 unidades por hora

32,000 empleos creados

+550 vehículos producidos al día

+3,700 asociados

Venta en +80 mercados

300 hectáreas de superficie

+1,000 millones USD de inversión



Nuestros productos, de México para el mundo.



BMW Serie 3 Sedán

Vehículo más icónico de la marca y con el que iniciamos producción en 2019.



BMW Serie 2 Coupé

Fabricado exclusivamente en México. Diseñado por el mexicano José Casas.



BMW M2

Vehículo deportivo que nos convirtió en la cuarta Planta en el mundo en producir modelos de la submarca M.

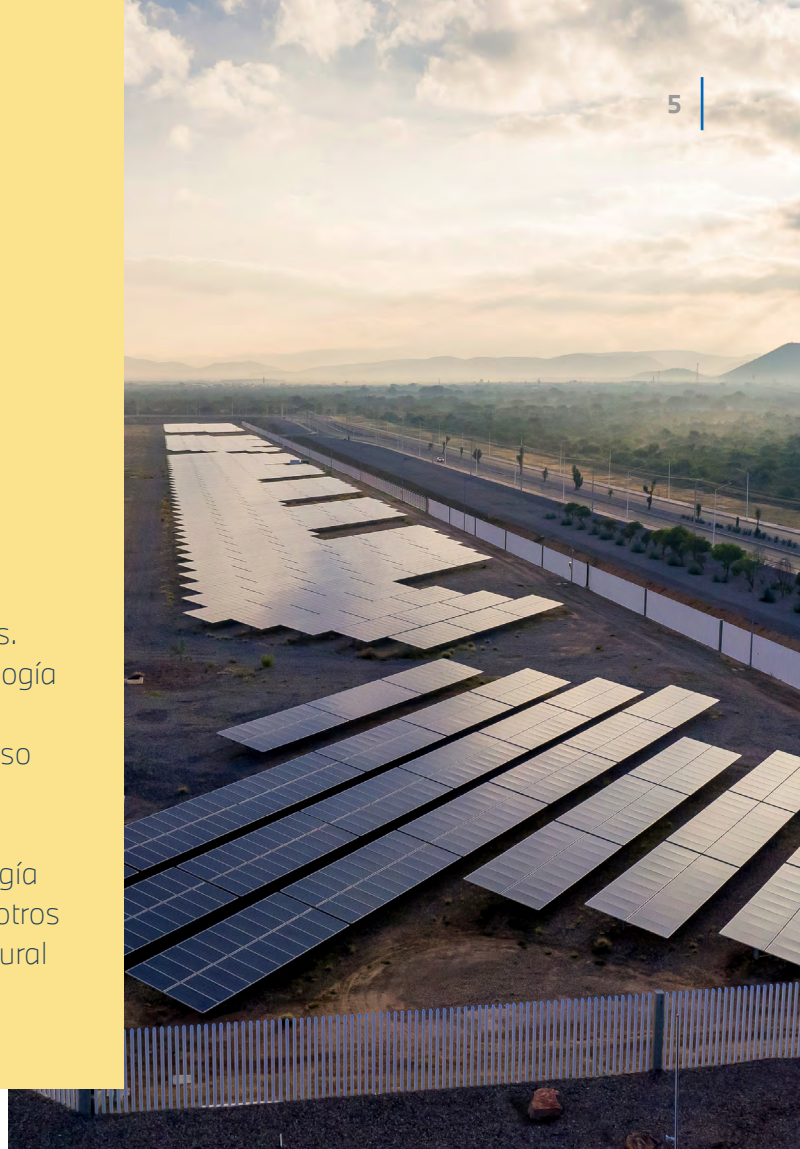
Producimos vehículos de manera responsable y sostenible de principio a fin, con el propósito de ser una Planta de carbono neutral para 2026.

Energía

Energía eléctrica **100% libre de CO₂** a través de:

13% de la energía por medio de un parque solar propio de 71,000m² | **87% producido** por un parque solar externo.

- **Iluminación 100% LED** en todos los edificios.
- **Baterías de iones de litio** en todos los montacargas.
- Procesos productivos y equipamiento de última tecnología eficientes que **reducen el consumo de energía.**
- **Proyectos de mejora continua** que eficientizan el uso de energía en los procesos diarios.
- El taller de pintura cuenta con un **sistema de recuperación de calor residual**, que retoma la energía de gases de escape de los hornos para utilizarla en otros procesos. Esta tecnología ahorra 380 m³ de gas natural al mes.



Agua

- **100% del agua residual** en el proceso de pintura es tratada mediante procesos biológicos que permiten que una parte sea reutilizada en el mismo proceso.
- **Sistema de separación de pintura en seco** evita el uso del agua para este proceso.
- **Planta tratadora de agua** reutiliza eficientemente el recurso en servicios sanitarios y mantenimiento de áreas verdes.



Reducción y reciclaje

- Proceso de **ensamble 100% libre de papel** mediante tecnología de radiofrecuencia con lo cual ahorramos 60 kg de papel por turno de producción.
- Política de vertido "**cero de residuos a rellenos sanitarios**", lo que significa que 100% de los residuos generados son segregados para facilitar su reciclaje o co-procesamiento.

Esta medida permitió que entre enero 2022 y diciembre 2023 se reciclaran:

- + 6,700 toneladas** de cartón.
- + 29 toneladas** de plástico.
- + 5,700 toneladas** de madera.

Biodiversidad

Durante 2022 y 2023 dentro de nuestras instalaciones hemos plantado más de **7,000 especies:**

- + 400** especies de agave
- + 3,000** especies cactáceas
- + 300** variedades de sotol y palmas
- + 300** Huizaches
- + 3,000** Lirio persa



Nuestra contribución a los Objetivos del Desarrollo Sostenible.

OBJETIVOS DE DESARROLLO SOSTENIBLE

En BMW Group Planta SLP pensamos, nos preocupamos y nos ocupamos por el futuro. Un medio para lograrlo es alineando nuestras acciones a los Objetivos de Desarrollo Sostenible (ODS). Luego de un profundo análisis de cada una de las metas acordadas por la Organización de las Naciones Unidas (ONU) y la influencia de BMW Group Planta SLP, acuñamos el **concepto BASE: biósfera, asociados, sociedad y economía**, con el fin de englobar los principales pilares de sostenibilidad y las acciones que tomamos en cuenta para impactar positivamente.

A través de nuestras operaciones contribuimos directa e indirectamente a los 17 ODS, aunque seleccionamos los seis prioritarios para enfocar nuestros esfuerzos diarios:



Somos conscientes de nuestra contribución a la protección de la **Biósfera**.



Realizamos acciones sostenibles por y para nuestros **Asociados**.



Nos tomamos muy en serio nuestra responsabilidad por la **Sociedad**.



Hacemos todo esto de forma **Económicamente** eficiente y sostenible.





3 SALUD Y BIENESTAR



Cuidar de nuestra gente es el motor de nuestro éxito.

Contamos con Servicio Médico *in situ* y campañas de salud para nuestros asociados, así como un gimnasio a su disposición dentro de nuestras instalaciones.



4 EDUCACIÓN DE CALIDAD



Comprometidos con la educación para un mundo mejor.

Hemos beneficiado a más de 7,400 niños y jóvenes en su educación desde 2017; además, este año habilitamos el Club de Niños y Niñas en nuestras instalaciones.



8 TRABAJO DECENTE Y CRECIMIENTO ECONÓMICO



Creamos un futuro sostenible junto con nuestros asociados.

Más de 3,700 asociados de 18 nacionalidades han sido contratados, con compensaciones y beneficios por encima de los requisitos legales y de la media del sector.



9 INDUSTRIA, INNOVACIÓN E INFRAESTRUCTURA



En camino a la electrificación para un mañana más sostenible.

Invertimos en nuestra infraestructura para 2027 con la fabricación de vehículos totalmente eléctricos de la plataforma Neue Klasse en nuestra Planta.



12 PRODUCCIÓN Y CONSUMO RESPONSABLES



Una segunda oportunidad a aquello que podemos reutilizar.

Con programas como el de reuso de los uniformes, evitamos generar residuos, logrando con esto aportar el modelo de circularidad del Grupo BMW.



13 ACCIÓN POR EL CLIMA



Apostamos por la creación de energía sostenible.

Con una superficie de más de 70,000 m² de paneles solares generamos energía eléctrica verde para los procesos de nuestra Planta. Para 2024, planeamos extenderla hasta 140,000 m².

¹Los Objetivos de Desarrollo Sostenible son 17 objetivos globales interconectados diseñados para ser un "plan para lograr un futuro mejor y más sostenible para todos". Fueron establecidos en 2015 por la Asamblea General de las Naciones Unidas y se pretende alcanzarlos para 2030.

Premios y reconocimientos que avalan nuestra excelencia.

Buscamos respaldar la comunicación de nuestra estrategia a través de la validación de organismos que comprueben la veracidad y excelencia de nuestras acciones.

ISO 14001:2015

Norma internacional de referencia para la implementación de un Sistema de Gestión Ambiental.
2019

ISO 9001:2015

Estándar internacional para Sistemas de Gestión de Calidad.
2021-2024

ISO 45001:2018

Norma internacional para sistemas de gestión de Seguridad y Salud en el Trabajo.
2020-2023

OEA (Operador Económico Autorizado)

Reconocimiento otorgado por las autoridades aduaneras de México a agentes económicos que intervienen en la cadena del comercio internacional.

Top Employer

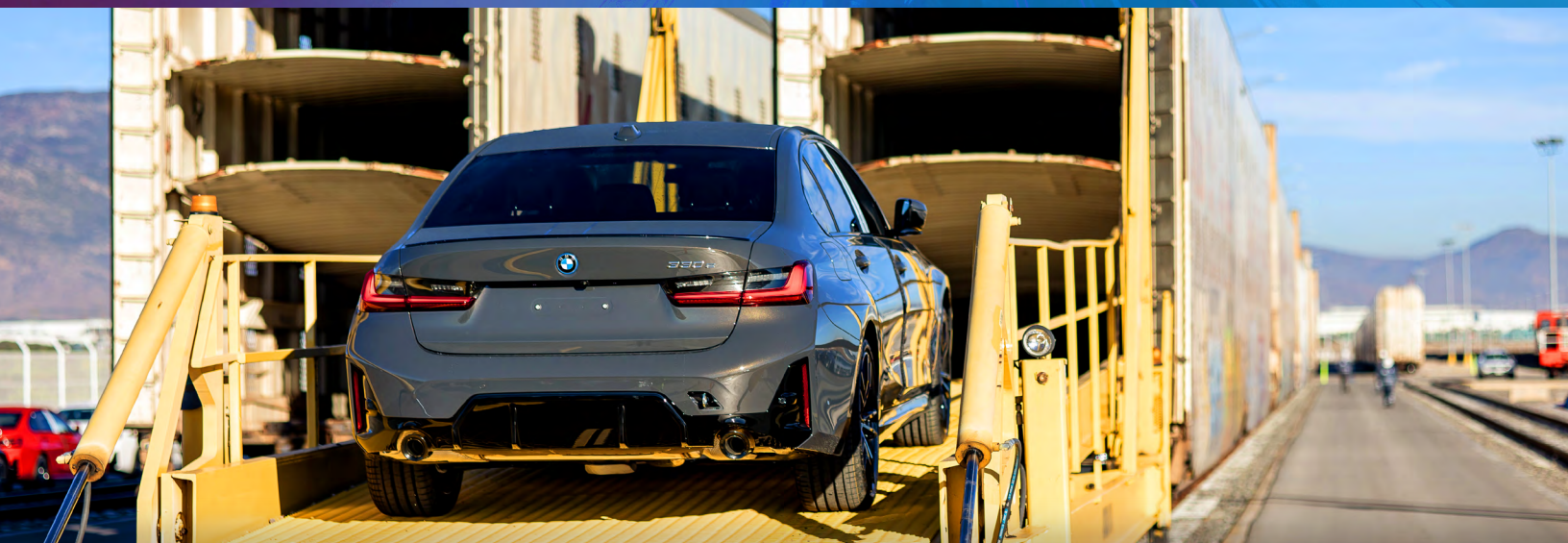
Excelencia de prácticas de Recursos Humanos.
2022

Certificación Industria Limpia - Nivel 1 y 2

Reconoce a las industrias que controlan su impacto en el medio ambiente y superan los estándares impuestos por la ley mexicana.

Desde 2019 Nivel 1

Desde 2022 Nivel 2



EFQM - 5 estrellas

Certificación internacional que reconoce la gestión excelente, innovadora y sostenible de las organizaciones.

2019 y 2022

EFQM - Reto ODS

Desafío de organizaciones para mejorar su rendimiento, centrándose en la mejora de la sociedad.

2022

OBJETIVOS DE DESARROLLO SOSTENIBLE

GOLDEN STEERING WHEEL (Volante de oro)

BMW Serie 2 Coupé: Mejor coche de su clase en Alemania.

2022

JD Power

Premio por la satisfacción del cliente. BMW Serie 2 Coupé: Mejor coche pequeño premium.

2022



Premio Nacional de la Industria Automotriz - "Armadora de vehículos ligeros del año"

El máximo galardón a empresas armadoras con plantas de producción instaladas en México.

2023

Premio Nacional de la Industria Automotriz - "Sostenibilidad"

Otorgado por la Industria Nacional de Autopartes (INA).

2023



Responsabilidad Social Corporativa



Desarrollamos una estrategia de Responsabilidad Social Corporativa (RSC) sólida que nos permite potenciar los resultados que buscamos.

Nuestra estrategia se basa en 3 pilares, dentro de los cuales se enmarcan todas nuestras iniciativas sociales:

Educación

Promovemos el acceso a educación de calidad y el desarrollo de las habilidades para la empleabilidad, especialmente las habilidades en ciencia, tecnología, ingeniería y matemáticas (STEM).



Sostenibilidad

Promovemos el cuidado ambiental mediante la concientización y el apoyo a las comunidades para ayudarlas a mitigar problemas vinculados a:

- Acceso a entornos limpios
- Conservación del capital natural (biodiversidad)
- Uso eficiente de los recursos



Desarrollo Comunitario

Ayudamos a las comunidades a responder frente a emergencias imprevistas y a fortalecer sus centros comunitarios.



Las iniciativas que desarrollamos cumplen con características específicas que se rigen por los siguientes principios de BMW Group:

- Las acciones que desarrollamos se centran en las competencias básicas de BMW Group.
- Concedemos especial importancia a la transferencia de conocimientos y a garantizar que nuestras medidas de apoyo sean en beneficio propio de las personas a largo plazo.
- Potenciamos alianzas de largo plazo con organizaciones locales, nacionales y globales.
- Los proyectos que impulsamos tienen como resultado mejoras concretas y cuantificables en las zonas geográficas que rodean nuestras instalaciones.



La estrategia de RSC tomó mayor envergadura a partir de 2016, desde entonces hasta diciembre de 2023, hemos logrado los siguientes resultados:

Educación



* El asterisco indica que a partir de ese año se realizan de forma recurrente.

Sostenibilidad



2016

- Primeros **filtros de agua** entregados a través del programa **Care4Water***.
- Diversas actividades de **concientización ambiental***.

2017

- Apoyo al programa nacional **Limpiemos Nuestro México**.
- Primer **Foro BMW Sostenible**.

2019

- **Cosecha interna de tunas** en la Planta San Luis Potosí*.

2021

- **Reforestación** con apoyo de voluntarios asociados*.

- Donación de **paneles solares** a **Colonia Juvenil**.
- **Feria interna** del medio ambiente.
- Plantación de **árboles frutales** en **jardines de niños**.

2022



* El asterisco indica que a partir de ese año se realizan de forma recurrente.

Desarrollo Comunitario



- **Patrocinio** festival de música libre.
- **Apoyo y donación** de medicamento ante contingencia por COVID-19.
- **Donación de mobiliario** en beneficio de escuelas de Villa de Reyes.

- **Sede en campaña** de vacunación COVID-19 (2021-2022).
- **Reparación de escuelas** en Villa de Reyes*.

- **Apoyo a la remodelación** de la Unidad Deportiva de Villa de Reyes.
- **Primera edición** de la Semana de Responsabilidad Social*.

- **Talleres** de primeros auxilios a la comunidad.
- **Colecta de víveres** en apoyo tras el huracán Otis.

2017

- **Apoyo a través de Save the Children** tras el sismo del 19 de septiembre; restablecimiento de infraestructura, suministro de agua.
- Campaña interna de **donación de sangre***.
- **Apoyo** al Comité Pro Cuerpo de Bomberos de SLP*.
- Campaña **Banco de Tapitas***.

2018

- **Inicio del apoyo** a Residencia San Vicente de Paul*.

2019

- **Donación de regalos navideños** a comunidades*.

2020

2021

2022

2023



* El asterisco indica que a partir de ese año se realizan de forma recurrente.

El impacto de nuestro esfuerzo*

Logros en beneficio de la comunidad:

 Educación	 Sostenibilidad	 Desarrollo Comunitario	
Becas entregadas 1,323	Filtros de agua entregados 847	Niños apadrinados con regalos (Navidad, Día de Reyes, Día del Niño) 960	
Escuelas apoyadas 17	Árboles plantados en voluntariados 548	Donativo de víveres y artículos de higiene personal tras el huracán Otis: +300 kilogramos	
		Vacunas aplicadas 100,000	Niños apadrinados con desayunos 89

**Avanzando juntos,
¡Cada esfuerzo suma!**

				Total
Beneficiarios directos	3,520	8,082	31,398	43,000
Horas de voluntariado	2,637.5	1,195	1,712.5	5,545
Número de voluntarios	491	326	681	1,498

*Datos de enero de 2022 a diciembre de 2023.



Tenemos como prioridad el apoyo a la comunidad de Villa de Reyes, territorio que nos aloja, sin embargo, hemos apoyado directa e indirectamente a diferentes municipios de SLP, incluso a otros Estados.

Social Week: Una semana dedicada a nuestra comunidad

Anualmente implementamos la iniciativa global **Social Week (Semana de la Responsabilidad Social)**, durante la cual realizamos diversas actividades de RSC con nuestros asociados y algunos aliados.

Edición 2022

- **Pláticas vocacionales** impartidas por 17 voluntarios a 45 estudiantes de Colonia Juvenil.
- **Concurso de relatos** para reforzar el idioma inglés.
- **Campaña de donación de libros**, recolectando un total de 456 libros.
- **Campaña Care4Water**, entregando 210 filtros de agua a familias en Villa de Reyes.
- **Campaña interna de reciclaje** para uniformes usados, PET y aparatos electrónicos.
- **Campaña "Litros de ayuda"** en beneficio de Fundación Nutriendo. Recolectamos 654 litros de leche, beneficiando a 2,616 niños.



"Me gustó mucho participar en esta iniciativa porque las/los estudiantes que están por elegir su carrera profesional casi siempre tienen una idea general del mundo laboral, pero les faltan detalles para crear una imagen más realista de cómo se vería su día a día en una empresa como BMW en los distintos departamentos que existen. Me encantaría volver a participar en estas actividades".

Laura Rendón.
Voluntaria Semana de la Responsabilidad Social;
Área de Logística BMW Group Planta SLP.

Edición 2023

- **Campaña de residuos**, electrónicos y uniformes para darles un nuevo uso.
- **Feria de organizaciones no gubernamentales** dentro de la Planta para promocionar y apoyar a 13 de éstas de la zona.
- **Pláticas vocacionales** que beneficiaron a 114 niños, con el apoyo de 10 voluntarios.
- **Jornada Nutriendo** entrega de 551 desayunos a cuatro jardines de niños.
- **Campaña Care4Water**, entregando 132 filtros de agua a familias de Villa de Reyes.
- **Campaña de reforestación** con la participación de más de 100 voluntarios (asociados y familiares), logrando plantar 548 árboles.



"Me siento muy feliz de haber participado en esta gran iniciativa de mis colegas de RSC, me pareció una excelente idea darles una segunda oportunidad a libros que en algún momento fueron una herramienta importante para mi desarrollo, esperando que puedan ser aprovechados y disfrutados por otros estudiantes".

Amalia Maitorena.

Voluntaria Semana de la Responsabilidad Social;
Área de finanzas BMW Group Planta SLP.



Nuestro equipo directivo se compromete activamente en las causas sociales de nuestra comunidad.

“Creo firmemente en la importancia de participar activamente en voluntariados y causas sociales en nuestra comunidad de San Luis Potosí. Al unirnos y dedicar nuestro tiempo y esfuerzo a estas iniciativas, creamos un impacto positivo en la vida de quienes más lo necesitan y fortalecemos los lazos y la solidaridad en nuestra comunidad. Juntos, podemos marcar la diferencia y construir un futuro más inclusivo y próspero para todos los habitantes de San Luis Potosí”.

Carlos Gutiérrez.

Director de Asuntos Gubernamentales y Externos en BMW Group Mexico.

“Para BMW Group Planta SLP, la responsabilidad corporativa es algo más que el cumplimiento legal y las normas éticas. Nuestras actividades de RSC son la base crucial para nuestro éxito empresarial.

Estamos comprometidos y orgullosos de nuestras asociaciones establecidas con las comunidades circundantes para apoyar la educación, la sostenibilidad y el desarrollo comunitario”.

David Blue.

Vicepresidente de Finanzas.

“Cada acción, cada esfuerzo que dedicamos a iniciativas sociales y comunitarias, fortalecen la esencia de BMW Group y construyen un puente hacia un futuro más sostenible y humano.

Sigamos inspirando y marcando la diferencia en la vida de los demás a través de nuestro compromiso social y nuestro talento unido”.

Daniel Boehringer.

Director de Recursos Humanos.

“Alentamos a nuestros colaboradores a ser agentes de cambio, impulsando el bienestar de nuestra comunidad y dejando una huella positiva en la sociedad”.

Sven Selaskowski.

Director de Carrocería, Pintura y Mantenimiento Central.



Educación

Nuestro compromiso con la educación en San Luis Potosí se enfoca en los siguientes objetivos:

1

Promover una educación de calidad

Desarrollar mejoras en los servicios educativos, la conectividad a Internet y la infraestructura.

2

Reforzar las competencias laborales de los jóvenes

Estudio del idioma inglés y habilidades para la empleabilidad.

3

Fortalecer habilidades STEM

Desarrollo de destrezas en temas de ciencia, tecnología, ingeniería y matemáticas.

Las iniciativas que hemos desarrollado durante el periodo 2022-2023 son las siguientes:

En BMW Group Planta SLP optamos por las alianzas a largo plazo.

Desarrollo de habilidades profesionales y para la vida.

Aliado

Colonia Juvenil

Recibe alumnos en nivel de secundaria de las afueras de San Luis Potosí y los apoya a identificar, construir y conseguir sus objetivos profesionales. Para muchos niños de familias de bajos ingresos, la institución representa una oportunidad única para poder desarrollarse plenamente en la sociedad. Desde 2017, hemos realizado diversas actividades en conjunto.

Proyectos desarrollados:

- Donativo anual en beneficio de la educación de los estudiantes y la capacitación de los profesores del plantel.
- Instalación de infraestructura informática que permite una cobertura eficaz de Internet dentro de las instalaciones del plantel.
- Donación de mobiliario de oficina, computadoras portátiles y licencias de *software* para el laboratorio de informática.
- Apoyo en la instalación de paneles solares en colaboración con un proveedor externo.
- Donativo para apoyar la construcción del MakerSpace, es decir, un área habilitada con cuatro talleres diferentes (carpintería, electrónica, manualidades e impresión 3D) que refuerza el aprendizaje de los beneficiados.

203
beneficiarios



Formación de jóvenes profesionales técnicos

Aliado
CONALEP Villa de Reyes

Institución educativa de nivel medio superior y superior que forma parte del Sistema Nacional de Educación Tecnológica y proporciona amplias perspectivas de desarrollo personal y profesional a sus alumnos. En 2017, iniciamos nuestra alianza.

Proyectos desarrollados:

1,388
beneficiarios

- Becas.
- Donación de laptops y licencias de *software*.
- Seminarios en tecnología e industria.
- Habilitación y equipamiento de la biblioteca.
- Mejoras y equipamiento de los centros de cómputo.

Un lugar seguro para aprender, jugar y crecer.

Aliado
Club de Niños y Niñas de SLP

En San Luis Potosí, el Club abre sus puertas a más de 300 niños de familias con bajos ingresos que no pueden hacerse cargo de sus pequeños después de la escuela. Desde 2017, ofrecemos apoyo con becas, cursos educativos, deportivos y artísticos.



Proyectos desarrollados:

- Apertura del Club de Niños y Niñas sede Villa de Reyes dentro de las instalaciones de BMW Planta SLP:
 - Infraestructura.
 - Equipamiento.
 - Cobertura de gastos operativos.
- Donativo anual en apoyo al Club de Niños y Niñas sedes: La Virgen y Real de Peñasco.

697
beneficiarios

“Nuestra misión es sacar a los niños de la calle, a través de la educación, el arte, el deporte y el desarrollo humano. En los últimos cinco años que llevamos trabajando en colaboración con BMW, hemos conseguido crear un vínculo de confianza en el que el apoyo es esencial”.

Gabriela Meade Pons.
Directora Club de Niños y Niñas SLP.



Sostenibilidad

Nuestro compromiso con la sostenibilidad se enfoca en los siguientes objetivos:

1

Fomentar la sensibilización ambiental

Campañas de promoción de buenas prácticas medioambientales.

2

Brindar acceso a entornos limpios

Actividades que mejoren la limpieza de los espacios y recursos públicos en SLP.

3

Conservar y proteger el capital natural

Plantaciones, cuidados y conservación de la flora y fauna autóctona de SLP.

4

Usar eficientemente los recursos naturales

Promoción de herramientas de eficiencia de recursos entre la comunidad para reducir y eficientar el consumo.

Las iniciativas que hemos desarrollado durante el periodo 2022-2023 son las siguientes:

Trazando un futuro sostenible: Proyecto de paneles solares.

Aliado

BayWa y Acciona

En colaboración con BayWa r.e, Acciona Service (ASUMA) y Fundación Acciona.org, impulsamos la sostenibilidad a través de la instalación de paneles solares para la institución educativa "Colonia Juvenil", en San Luis Potosí.

Proyectos desarrollados:

A través de nuestros aliados, participamos en la donación e instalación de 20 paneles solares bifaciales fotovoltaicos en beneficio de Colonia Juvenil, permitiéndoles aprovechar y ahorrar energía, al mismo tiempo que reducen sus costos mensuales.



Transformando vidas a través del acceso a agua limpia.

Aliado
Waves for Water

En 2016 iniciamos nuestra relación con Waves For Water (W4W), una organización sin fines de lucro que tiene el objetivo de corregir los desequilibrios causados por la escasez de agua en comunidades en vías de desarrollo de todo el mundo. Esto se logra a través de la donación de sistemas de filtración de agua.

La campaña Care4Water fue diseñada junto con BMW Group como uno de nuestros principales programas de RSC.



Proyectos desarrollados:

- Donación de filtros en comunidades de Villa de Reyes para incrementar el acceso a agua limpia.

7,582
beneficiarios

“Mi percepción sobre Care4Water es impresionante. Ver lo que hace el equipo de BMW Group, el amor y la pasión que todos ponen. Esos son los elementos que hacen que los eventos de C4W sean un gran éxito”.

Patrick Baird.
Agente Waves 4 Water.

“¡Care4Water fue una experiencia extraordinaria! El ver sonreír a las personas y que puedan sentir y recibir apoyo es sumamente gratificante.

Creo que ser parte de estas actividades en pro de nuestra sociedad es increíble, pero formar parte de una empresa de calidad premium que te permite hacerlo y vivirlo de esta forma es simplemente fenomenal”.

Julieta Calleros.
Voluntaria Care4Water de
BMW Group Planta SLP; Carrocería.





Sembrando esperanza y renovando nuestro entorno a través de campañas de reforestación y economía circular.

Aliado
Green Hug

En colaboración con Green Hug, hemos plantado históricamente un total de 400 árboles dentro de nuestra Planta y 548 fuera de ella entre 2022 y 2023; procurando que sean árboles endémicos de la zona.

Proyectos desarrollados:

- Reciclaje de uniformes (economía circular).
- Reforestación en el Parque Municipal Pulmones Urbanos en SLP.

“En Green Hug, estamos orgullosos de nuestra colaboración con BMW Group en proyectos de reciclaje de uniformes y reforestación. Esta asociación no solo refleja nuestro compromiso compartido con la sostenibilidad, sino que también representa un hito significativo en nuestro viaje para crear un impacto ambiental positivo.

Trabajar con una empresa líder como BMW nos impulsa a innovar y afrontar los desafíos ambientales juntos, demostrando que la industria y el medio ambiente pueden prosperar en armonía. Estamos entusiasmados por el futuro y las oportunidades que esta colaboración continuará generando para un mundo más verde y sostenible”.

Jorge Lomelí.

Cofundador y Director de Green Hug.



Inspirando acciones para proteger nuestro planeta.

Aliado

Gestión interna + Proveedor de servicios de comedor

Proyectos desarrollados:

- Cosecha de tunas

Con la finalidad de promover la concientización sobre el uso responsable de los recursos, cada año desde 2020, realizamos la cosecha de tunas de las más de 2,300 plantas de nopales que forman parte del paisaje xerófilo de nuestra Planta.

Cerca de media tonelada es cosechada cada año, misma que es entregada al proveedor de servicios de comedor, que la utiliza como materia prima para ofrecer platillos y/o agua fresca hecha con el fruto cosechado en los diferentes comedores de la Planta.

“Me parece una actividad que levanta mucho el orgullo de la empresa porque nosotros mismos somos cultivadores de insumos para realizar agua o cualquier otro producto. Me siento emocionada de poder participar en estas actividades y poder generar una propuesta de valor para los asociados”.

Mariana Tlalolini.
Coordinadora de Comedor BMW Group Planta SLP.



Desarrollo comunitario

Nuestro compromiso con el desarrollo comunitario de San Luis Potosí se centra en los siguientes objetivos:

1

Apoyar a la comunidad ante emergencias imprevistas.

Apoyo inmediato ante emergencias como desastres naturales y emergencias sanitarias como COVID-19.

2

Apoyar a centros comunitarios.

Donaciones de ropa, alimentos, juguetes y mejoras en sus edificios.

Las iniciativas que hemos desarrollado durante el periodo 2022-2023 en **torno al desarrollo comunitario son las siguientes:**



Compromiso humanitario en tiempos de crisis: Campaña de vacunación COVID-19.

Aliados

Entidades de salud y gubernamentales

En respuesta a la crisis global del COVID-19, en alianza con las entidades de salud y gubernamentales, dirigimos nuestros esfuerzos hacia la aplicación de vacunas para combatir la pandemia, priorizando la salud y seguridad de la comunidad de SLP.

Proyectos desarrollados:

Sede de vacunación COVID-19, con la aplicación de 100,000 vacunas.

Juntos construimos un camino de oportunidades y crecimiento para niños, jóvenes y adultos con síndrome de Down.

Aliado
Familia en Movimiento

Familia en Movimiento A.C. es una ONG fundada en 1996, que nace de la inquietud y esfuerzo de un grupo de padres preocupados por la educación de sus hijos con síndrome de Down.

La institución también ofrece talleres ocupacionales, así como clases de arte, danza, pintura, teatro y activación física.

Además, cuentan con programas de apoyo para las familias de los beneficiados. En 2022 iniciamos nuestra alianza.



Proyectos desarrollados:

- Apadrinamiento de educación y talleres de los beneficiados.
- Fortalecimiento de las instalaciones de la organización.

141
beneficiarios



Brindando apoyo y esperanza a adultas mayores.

Aliado
Residencia San Vicente de Paul

Instituto destinado a ofrecer albergue, alimentación, cuidado médico y actividades a mujeres adultas mayores de 65 años. Los apoyamos desde 2018.

Proyectos desarrollados:

- Fortalecimiento institucional para:
- Atención psicológica de las beneficiarias para prevenir el rápido deterioro cognitivo y reducir los niveles de ansiedad y depresión.
 - Mantenimiento o adquisición de mobiliario y equipamiento para proporcionar una mejor y digna calidad de vida.

151
beneficiarios

Nutriendo cuerpos y mentes, alimentamos el futuro de nuestros niños.

Aliado

Fundación Nutriendo

Fundación Nutriendo es una ONG que apoya a niños de escasos recursos a través de un programa basado en nutrición, salud y bienestar.

Actualmente, atienden a 18 jardines de niños, cubriendo las principales zonas marginadas de San Luis Potosí, donde más de 4,000 niños reciben desayunos diarios.

Adicionalmente, la Fundación brinda evaluación y atención médica a los niños, organiza actividades recreativas, imparte talleres de capacitación para padres de familia y busca el acondicionamiento de las instituciones que apoyan. Los acompañamos en su misión desde 2021.

Proyectos desarrollados:

- Apadrinamiento de niños; incluye una beca, formación a los padres y desayuno para fortalecer su salud.
- Colecta de leche en beneficio de los desayunos proporcionados día con día.
- Donación de filtros de agua.

3,729
beneficiarios

“La mancuerna que tenemos con BMW Group es fundamental porque trabajamos en beneficio del desarrollo de los niños potosinos. En Fundación Nutriendo entregamos diariamente desayunos nutritivos a 4,194 niños y el impacto que ha tenido BMW es, por ejemplo, el día de hoy que estamos aquí en la colecta de litros de leche, que es parte del desayuno nutritivo que reciben todos estos niños. Trabajamos en corresponsabilidad con BMW para buscar que estos niños tengan un desayuno completo todos los días”.

Olivia Bours.

Coordinadora de Programas de Recaudación e Imagen; Fundación Nutriendo.





Reparaciones de escuelas y centros comunitarios de SLP.

Aliado
Entidades Gubernamentales

Proyectos desarrollados:

Hemos contribuido a la mejora de los espacios físicos, tanto internos como externos de escuelas y centros comunitarios del Estado. Realizamos trabajos de pintura, acondicionamiento de espacios, entre otros.

"Quiero agradecer el apoyo brindado a las instituciones educativas de mi localidad, agradecemos infinitamente el interés y cariño con el que se realizó esta labor por parte del Comité Social de BMW, reitero que es un orgullo contar con una empresa comprometida con la sociedad, gracias BMW".

Yesenia Martínez.
Madre de familia y asociada de BMW Group.



Regalando sonrisas a los más pequeños en Navidad.

Programa
Apadrinamiento de Regalos Navideños

En BMW SLP reconocemos que la Navidad es un momento mágico para los niños y las niñas, por lo que queremos ser parte de esa magia al brindarles momentos de ilusión y emoción. Además, esta tradición nos permite conectarnos de manera más cercana con nuestras comunidades, recordando el verdadero significado de la temporada: el espíritu de dar y compartir. Este programa lo realizamos desde 2019. Los asociados tienen la oportunidad de apadrinar de manera personal a un niño o una niña de comunidades de SLP.

Proyectos desarrollados:

- Donación de bolsitas de dulces.
- Apadrinamiento con regalos por parte de los asociados.

960
beneficiarios

Conmemorando la alegría y los sueños de los pequeños en su día especial.

Programa

Celebración del Día del Niño.

Para BMW Group Planta SLP conmemorar esta fecha es una oportunidad invaluable de reafirmar nuestro apoyo a la infancia, fomentando su felicidad, educación y crecimiento saludable. Cada sonrisa y cada momento de diversión compartidos nos inspiran a seguir trabajando para crear un mundo mejor para ellos.

Hemos celebrado juntos desde 2019.

Proyectos desarrollados:

- Activaciones con el equipo de bomberos de la Planta.
- Donación de piñatas y dulces.
- En 2023 se llevó a cabo un divertido rally.

“Participé en el evento del Día del Niño, fue una gran satisfacción ver a los niños contentos y disfrutando de cada una de las actividades. Creo que es importante participar en el programa de voluntariado porque no nos cuesta nada apoyar a los demás y me parece excelente que BMW Group fomente que nosotros como empleados compartamos nuestro tiempo para una buena acción. Estoy segura de que participaré nuevamente como voluntaria en futuros eventos”.

Claudia Domínguez.

Voluntaria de celebración del día del niño. Área de Recursos Humanos BMW Group Planta SLP.



Vistas al futuro



Queremos ir más allá, dejando una huella positiva en todo lo que hacemos.

En BMW Group Planta SLP tenemos el **compromiso permanente con un futuro más sostenible**, prueba de ello son todas las iniciativas de nuestra estrategia de Responsabilidad Social Corporativa y el compromiso de nuestros asociados y líderes con San Luis Potosí.

Como parte de un constante esfuerzo como grupo por mantenernos actualizados ante las problemáticas actuales, desde BMW central se rediseñaron los lineamientos de responsabilidad social y hemos decidido alinearlos con los objetivos de nuestra Planta. La visión resultante se enfoca en cuatro temas prioritarios:

- **Liderazgo** para el desarrollo sostenible.
- **Educación** para las generaciones futuras.
- **Inclusión** para la igualdad de oportunidades.
- **Cultura** y deporte para un mundo unido.

Seguiremos colaborando con nuestros aliados y reforzaremos nuestro trabajo para alcanzar nuestros objetivos de liderazgo, educación, inclusión, cultura y deporte de San Luis Potosí. Nuestra estrategia en definitiva radica en maximizar nuestro impacto y abordar desafíos de manera estratégica y efectiva.

Juntos seguiremos trabajando en iniciativas innovadoras, promoviendo el cambio positivo y creando un futuro más sostenible para todos y todas.

¡Muchas gracias!



Conoce más sobre
**BMW Group Planta
San Luis Potosí**



www.bmwgroup-werke.com/san-luis-potosi



BMW Group Planta San Luis Potosí



bmwgroupplantslp